

CLÍNICAS DENTALES DEL ÁREA METROPOLITANA: Gratuitas, de bajo costo o de tarifa diferencial

Native American Community Clinic 612-872-8086

1213 E Franklin Ave, Minneapolis
Emergencias para el mismo día
Acepta: MA, la mayoría de los seguros, tarifa diferencial
nacc-healthcare.org

North Point Health & Wellness Center 612-543-2500

2220 Plymouth Ave N, Minneapolis
800 West Broadway Ave, Minneapolis
Los no angloparlantes son bienvenidos
Acepta: MA, la mayoría de los seguros, tarifa reducida para los no asegurados
northpointhealth.org

Open Cities Health Center 651-290-9200

Dunlap Clinic
409 N Dunlap St, St Paul
Acepta: MA, la mayoría de los seguros, pero no se requiere ninguno, tarifa diferencial
opencitieshealth.org

People's Center Clinics and Services 612-332-4973

425 20th Ave S, Minneapolis
no angloparlantes son bienvenidos
Acepta: MA, la mayoría de los seguros, tarifa diferencial, planes de pago flexibles
peoples-center.org

Sharing and Caring Hands 612-338-4640

525 North 7th St, Minneapolis
Servicios gratuitos - solo proporcionar extracciones dentales para adultos solo sin seguro o con seguro insuficiente
sharingandcaringhands.org

Southside Community Dental Clinic 612-822-9030

4243 4th Ave S, Minneapolis
Accepts: MA, la mayoría de los seguros, tarifa diferencial-de bajo costo
southsidechs.org

University of Minnesota Dental School 612-625-2495

515 Delaware St SE, Minneapolis
Acepta: MA, la mayoría de los seguros
Costo inferior al de las clínicas privadas
dentalclinics.umn.edu

Para conocer nuestros recursos más actuales, visite www.anokacountymn.gov/ctc



Los Chequeos para niños y adolescentes son una prestación para los niños desde el nacimiento hasta los 20 años de edad con Medical Assistance

Llame a la clínica médica de su hijo para programar los Chequeos de niños y adolescentes a las siguientes edades:

0-1 meses	9 meses	24 meses
2 meses	12 meses	30 meses
4 meses	15 meses	Anualmente
6 meses	18 meses	edades 3-20



Trabajando con las personas para mejorar sus vidas

Anoka County
Public Health & Environmental Services
2100 3rd Avenue, STE 600
Anoka, Minnesota 55303-5041



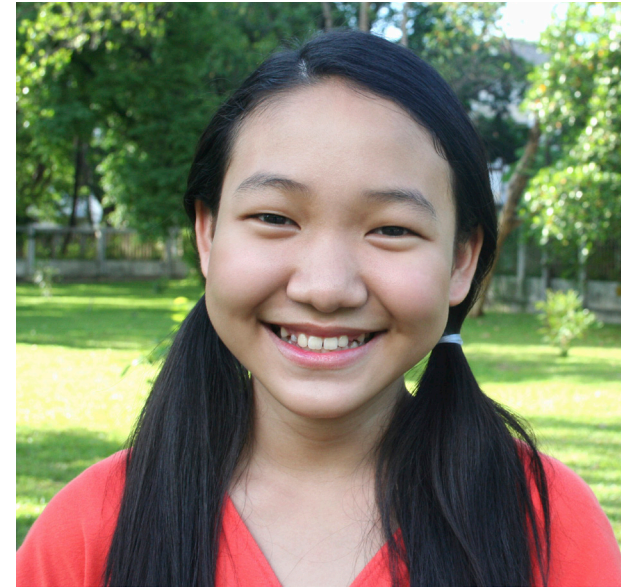
Anoka County
MINNESOTA

Respectful, Innovative, Fiscally Responsible

Updated 02/25/26

DENTAL

RECURSOS DE SALUD



CLÍNICAS EN EL ÁREA DEL CONDADO DE ANOKA

- Acepta Medical Assistance
- Gratuitas, de bajo costo o de tarifa diferencial
- Contamos con intérpretes

Child and Teen Checkups 

☎ 763-324-4280

📞 763-200-4385

CLAVE PARA LOS PLANES DE SALUD DENTAL:

MA: Tarifa por servicio (directa) Asistencia médica

Health Care Consumer Support: 651-297-3862

Planes de salud

B: Blue Plus 1-800-774-9049

HP: HealthPartners 952-967-7998

M: Medica 651-406-5919

U: UCare 1-888-227-3310

Su plan puede ayudarlo a encontrar un dentista
y puede ofrecer recompensas por chequeos dentales



CLÍNICAS DENTALES MÓVILES Con ubicaciones en el Condado de Anoka

Children's Dental Services 612-746-1530

Acepta: MA, B, HP, M, U, y no asegurados, tarifa diferencial
Sirve para todas las edades, se debe llamar con antelación
para agendarse

childrensdentalservices.org

Head Start Building

9574 Foley Blvd NW, Coon Rapids
el segundo miércoles de cada mes, de 8:00 a 15:30
horas (solo familias de Head Start en este momento)

Blaine Human Service Center

1201 89th Ave NE, Blaine
llamar para verificar disponibilidad

Otros lugares en el norte y el sur de Minneapolis, St. Paul y
Brooklyn Park

UCare Mobile Dental Clinic 1-866-451-1555

Christ Lutheran Church

641 89th Ave NE, Blaine, MN

Acepta: U, Llame para averiguar los horarios y
concertar citas

Los chequeos dentales deben realizarse cada 6 meses
a partir de 1 año de edad

CLÍNICAS DENTALES EN EL CONDADO DE ANOKA:

No todos aceptan nuevos pacientes

Andover

Custom Smiles Dentistry 763-390-8995

2258 Bunker Lake Blvd NW

Acepta: B, M

Solo pacientes de 10 años o más

Blaine

Pro Dental Family & Cosmetic Dentistry 763-231-2050

10210 Baltimore St NE, Ste 100

Acepta: MA, B, HP, M, U

Las limpiezas solo se aceptan para pacientes nuevos
menores de 12 años

Columbia Heights

Carepoint Dental 763-400-3525

4111 Central Ave NE, Ste 104

Acepta: MA, B, HP, M, U

Distinctive Dental Services 763-572-9762

4716 Central Ave NE

Acepta: B, HP, M, U

Coon Rapids

Clear Lakes Dental 763-200-5280

3790 Coon Rapids Blvd

Acepta: MA, B, M, U, Otra ubicaciones pueden aceptar HP

(visita clearlakesdental.com para obtener información sobre
otras ubicaciones)

Gentle Dentistry 763-225-8448

97 85th Ave NW

Acepta: B, M, U

PL Dental 763-317-1166

9920 Foley Blvd NW, Ste 110

Acepta: B, HP, M, U

The Dental Specialists-Riverdale 763-473-0590

3360 Northdale Blvd NW

Acepta: U

Solo se aceptan nuevos pacientes menores de 13 años

Fridley

S Thetics Dental 763-400-7308

6299 University Ave NE, Ste 100

Acepta: MA, B, HP, M, U



CLÍNICAS DENTALES DEL ÁREA METROPOLITANA: Gratuitas, de bajo costo o de tarifa diferencial

Community Dental Care

Los nuevos inmigrantes/no angloparlantes son bienvenidos

Acepta: MA, la mayoría de los seguros, tarifa diferencial
cdentc.org

600 Carlton St N, Maplewood 651-774-2959

1670 Beam Ave, Ste 204, Maplewood 651-925-8400

5700 Bottineau Blvd, Ste 250, Crystal 763-270-5776

Community-University Dental Clinic 612-301-0918

2001 Bloomington Ave S, Minneapolis

Acepta: MA, la mayoría de los seguros

Bajo costo—tarifa diferencial

cuhcc.umn.edu/dental-care

HCMC Dental and Oral Surgery Clinic 612-873-6010

715 South 8th St, Minneapolis

Acepta: MA, la mayoría de los seguros

hennepinhealthcare.org/specialty/dental-oral-surgery

Herzing University Dental Clinic 763-231-3174

435 Ford Rd, Ste 117, St. Louis Park

Edades de 5 años o más, sólo limpiezas, sellantes y
radiografías, bajo costo, para los no asegurados (la mayoría
de los servicios con 50% de descuento para las personas de
la tercera edad)

herzing.edu/minneapolis/dental-clinic

Indian Health Board 612-721-9800

1315 E 24th St, Minneapolis

Acepta: MA, la mayoría de los seguros, tarifa diferencial

indianhealthboard.com

Minnesota Community Care 651-602-7500

Acepta: MA, la mayoría de los seguros, pero no se requiere
ninguno, tarifa diferencial

mncare.org

West Side Dental

478 S Robert St, St Paul

East Side Dental

895 E 7th St, St Paul